

さらに詳しくは **ホームページ 高知** でご確認下さい。

南国市 岡豊町

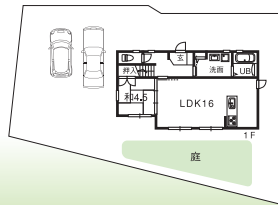
売土地 (建築条件付宅地)

- 所在地/南国市岡豊町小蓮 ■地目/宅地
- 用途/市街化調整区域(線引前宅地)
- 建ぺい率/60% ■容積率/200%
- 接道/北側県道幅8mに約20m接道
- 排水/合併浄化槽
- 交通/とさでん交通 小蓮入口バス停歩3分

- 省令準耐火仕様 ○オール電化仕様
- 住宅瑕疵保証10年 ○地盤保証20年
- 照明器具一式(全居室LED)

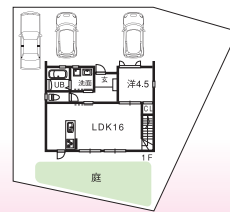
- ファミリーマート岡豊店約100m
- 医大病院バス停約450m
- 岡豊小学校約800m

A号地 プラン価格 **2,580** (税込) 万円 月々約**62,825円**



●土地価格 **1,025** 万円 ●建物価格 **1,555** (税込) 万円
●土地面積 233.87㎡(70.74坪) ●延床面積 102.68㎡(31.06坪)

B号地 プラン価格 **2,580** (税込) 万円 月々約**62,825円**



●土地価格 **1,025** 万円 ●建物価格 **1,555** (税込) 万円
●土地面積 233.87㎡(70.74坪) ●延床面積 103.51㎡(31.31坪)

高知市 高須3丁目

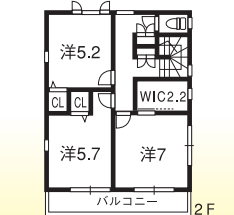
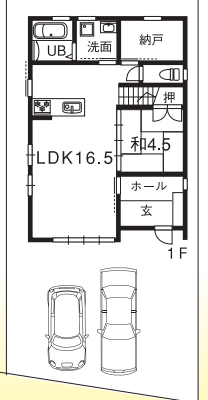
売土地 (建築条件付宅地)

- 所在地/高知市高須3丁目 ■地目/宅地
- 用途/第一種中高層住居専用地域
- 建ぺい率/60% ■容積率/200%
- 接道/南側約8.6m幅市道に接面
- 排水/下水道
- 交通/古川バス停歩3分

- 改正省エネ基準適合住宅
- 断熱等性能等級4相当
- 樹脂複合サッシ
- LOW-Eペアガラス他
- 省令準耐火仕様 ○オール電化仕様
- 住宅瑕疵保証10年 ○地盤保証20年
- 照明器具一式(全居室LED)

西棟 プラン価格 **2,630** (税込) 万円 月々約**64,043円**

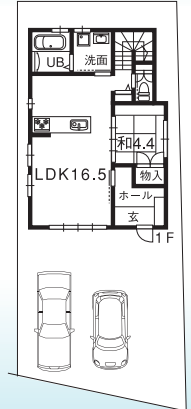
●土地価格 **980** 万円 ●建物価格 **1,650** (税込) 万円
●土地面積 132.23㎡(40.00坪) ●延床面積 102.68㎡(31.06坪)



南西向き 駐車2台可

東棟 プラン価格 **2,630** (税込) 万円 月々約**64,043円**

●土地価格 **980** 万円 ●建物価格 **1,600** (税込) 万円
●土地面積 132.24㎡(40.00坪) ●延床面積 99.36㎡(30.05坪)



南西向き 駐車2台可

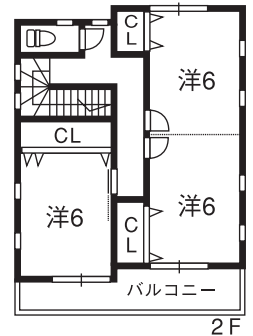
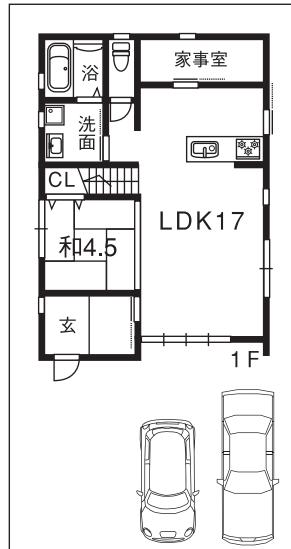
新築 介良乙 2,480 (税込) 万円

土地 127.89㎡(38.68坪)
建物 102.68㎡(31.06坪)
平成29年4月末完成予定
本江田橋バス停歩5分

月々約**60,390円**

**南向き・日当良好
オール電化仕様**

駐車3台可



住まいの情報発信基地

ホームページ

0120-854-551

(公社)高知県実地建物取引業協会会員 高知県知事許可(3)2845号 四国地区不動産公正取引協議会加盟

【仲介】

お好みのサイトからご覧下さい

ホームページ高知

高知ホームレンジャー

高知市北本町1丁目14-11

FAX 088-854-5531

