

2017年9月11日現在の物件を掲載しております。以降の状況で、成約済・商談中等になる場合もありますので、ご容赦下さい。

# 売土地 (建築条件付宅地) 高知市 洞ヶ島町

**(注文建築用地)** 〇下記の建物プラン以外にも自由設計に対応します。

※この土地は、売買契約後3ヵ月以内に指定業者と建物の建築請負契約を締結することを条件に販売します。この期間内に建築請負契約を締結されなかった場合は土地売買契約は白紙となり、受領した手付金等の土地代金は全てお返しすることになります。

◎土地価格

**1,100** (非課税) 万円

- 土地面積 99.65㎡ (30.14坪)
- 地目 宅地
- 第一種住居地域
- 建ぺい率 60%
- 容積率 160%
- 交通 JR入明駅歩4分

◎建物プラン例価格

**1,580** (税込) 万円

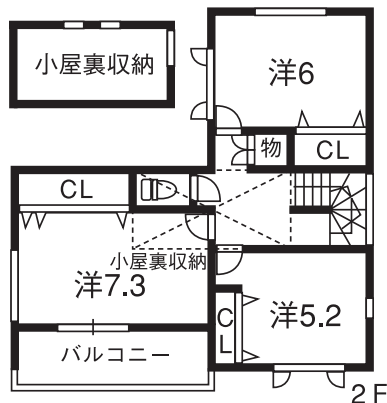
■建物面積 91.11㎡ (27.56坪)

◎プラン例総額 **2,680** (税込) 万円

月々 約**65,260円**

(生活環境)

- とさでん交通市営住宅前バス停 約200m
- JR入明駅 約280m
- 江ノ口保育園 約300m
- さいわいスーパー 約380m
- 洞ヶ島郵便局 約180m



駐車2台可 (普+軽)



- 省令準耐火仕様
- JAS規格集成材
- 住宅瑕疵保証10年
- 地盤保証20年
- オール電化住宅仕様 (エコキュートはリース対応)

(建物本体標準仕様)

- ペアガラス
- 食器洗浄乾燥機
- IHクッキングヒーター
- 浴室暖房乾燥機
- 玄関収納
- シャワートイレ (1・2F)

(標準附帯工事)

- 照明器具一式 (全室LED)
- カーテンレール工事
- 境界ブロック・フェンス工事
- 車庫土間コンクリート打ち (2台分) 砕石敷込
- TVアンテナ工事 (地デジのみ)
- カップボード (W1500)



住まいの情報発信基地

**ホームベース**

**0120-854-551**

(公社)高知県宅地建物取引業協会会員 高知県知事免許(3)2845号 四国地区不動産公正取引協議会加盟

【仲介】

お好みのサイトからご覧下さい

ホームベース高知 検索

高知ホームレンジャー 検索

高知市北本町1丁目14-11

FAX 088-854-5531

